

MoboTV

Renê de Souza Pinto
rene@grad.icmc.usp.br
Moblin Day - São Paulo - Brasil

12 de Fevereiro de 2009

- 1 **Introdução**
 - Visão geral
 - Requisitos
- 2 **Programa desenvolvido**
 - Interface
 - Lista de canais
- 3 **Desenvolvimento**
 - Ferramentas
 - Ambiente
- 4 **Considerações finais**

MoboTV

- Aplicativo para assistir canais de TV via WEB (*streams* de vídeo)
- Projetado e desenvolvido para ser executado em MIDs (*Mobile Internet Devices*)
- Plataforma Moblin

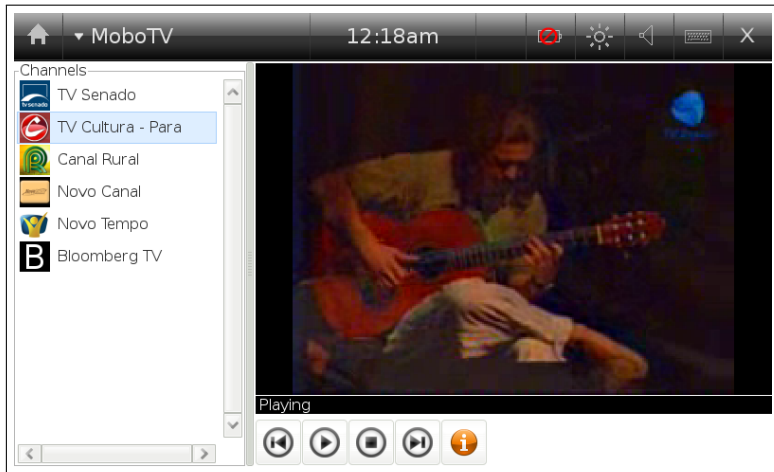
Requisitos

- Permitir ao usuário assistir canais de TV via WEB
- Carregar, salvar e gerenciar listas de canais, aonde cada canal contém: Nome, URL, informações e logotipo
- Permitir ao usuário assistir a um canal a partir de uma URL inserida manualmente
- Possuir uma interface simples e personalizável

Programa desenvolvido

- Site do projeto: <http://mobotv.googlecode.com>
- Licença: GPL v2
- Versão atual: 0.2
- Permite assistir canais de TV via Web
- Carrega, salva e gerencia listas de canais no formato XML
- Carrega listas de canais da internet ou armazenadas localmente
- Permite ao usuário carregar canal manualmente (inserindo a URL)

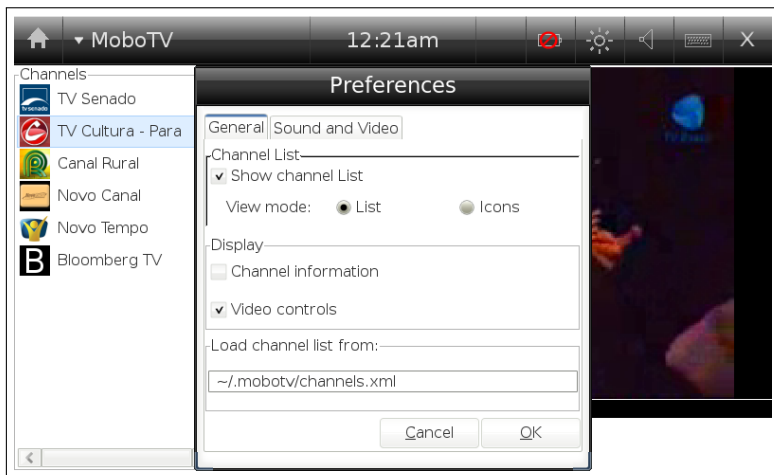
Interface



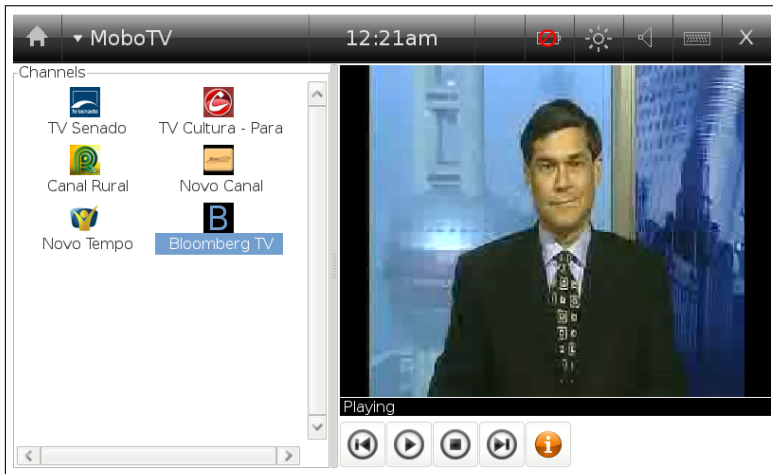
Interface



Interface



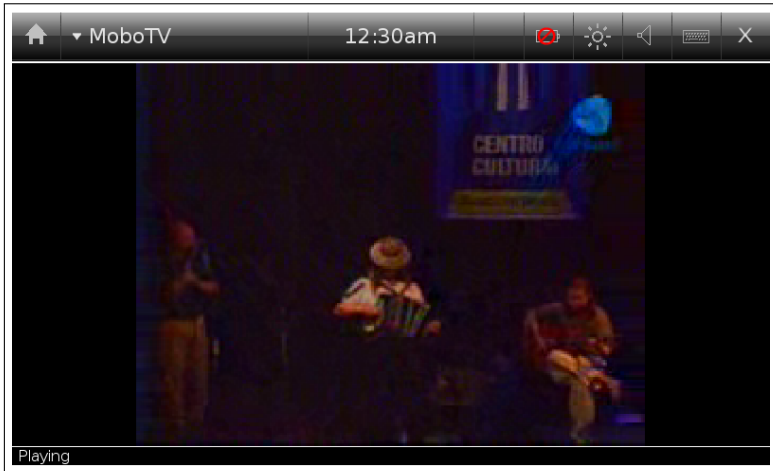
Interface



Interface



Interface



Lista de canais - XML

Exemplo:

```
<channel_list>
  <channel>
    <name>foo TV</name>
    <url>mms://foo.bar/tv.wmv</url>
    <info>Some information.</info>
    <picture>foo.png</picture>
  </channel>
</channel_list>
```

Desenvolvimento - Ferramentas

- Escrito em linguagem C
- Bibliotecas utilizadas:
 - *libconffile*, <http://libconffile.sourceforge.net>
 - *Hildon*, <http://live.gnome.org/Hildon>
 - *GTK+*, <http://www.gtk.org>
 - *libxml2*, <http://xmlsoft.org/index.html>
 - *GStreamer*, <http://gstreamer.freedesktop.org>

Ambiente

Moblin, baseado no Ubuntu MID edition

- *menlow-lpia-ubuntu-hardy-jax10-snapshot1*: Imagem criada com o Moblin Image Creator - MIC, versão 0.48

Ambiente de desenvolvimento:

- Linux, Debian lenny, kernel 2.6.28rsp

Considerações finais

- **MoboTV** atende aos requisitos inicialmente propostos

Algumas melhorias futuras:

- Opções de controle de vídeo e áudio
- Atualizar a lista de canais automaticamente
- Gravar vídeo
- ...

Até Logo!